

Menu profesional pentru website

Am observat ca foarte multa lume este interesata si ma intreaba despre cum se poate construi un site complet cu ajutorul programului Adobe Photoshop. M-am gandit sa fac un set de tutoriale care sa ilustreze acest lucru intr-un mod cat mai detaliat.

Vom incepe cu un tutorial care arata modul in care se poate construi o bara de menu pentru un site.

Pasul 1

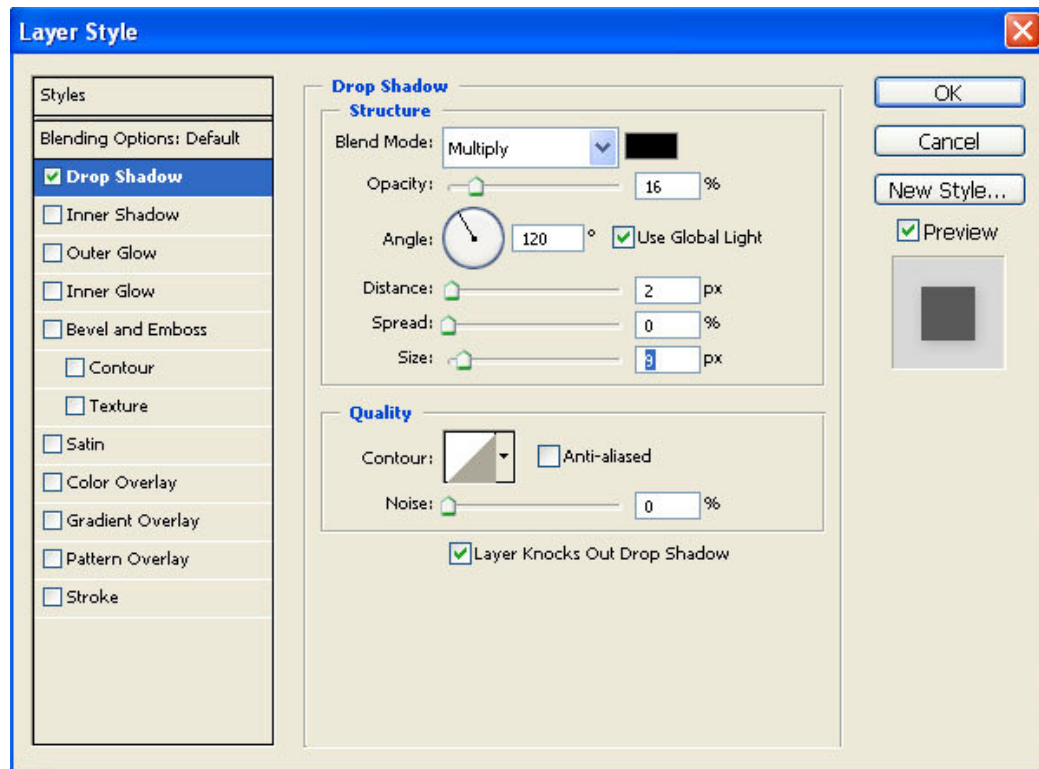
Am inceput prin a deschide un nou fisier cu dimensiunea 600x200px. Am desenat un oval cu Rounded rectangle tool. Culoarea am ales-o eu dar puteti alege alta culoare. Invatati mult mai multe lucruri daca urmarind pasii tutorialurilor incercati propriile Dvs. artificii si nu respectati pasii tutorialurilor ad literam.



Pasul 2

Ne vom folosi de efecte pentru a-i da acestei forme desenate un aspect cat mai profesional. Prima oara ne vom ocupa de umbra: *Layer > Layer Style > Drop Shadow*

Vom folosi urmatoarele setari:

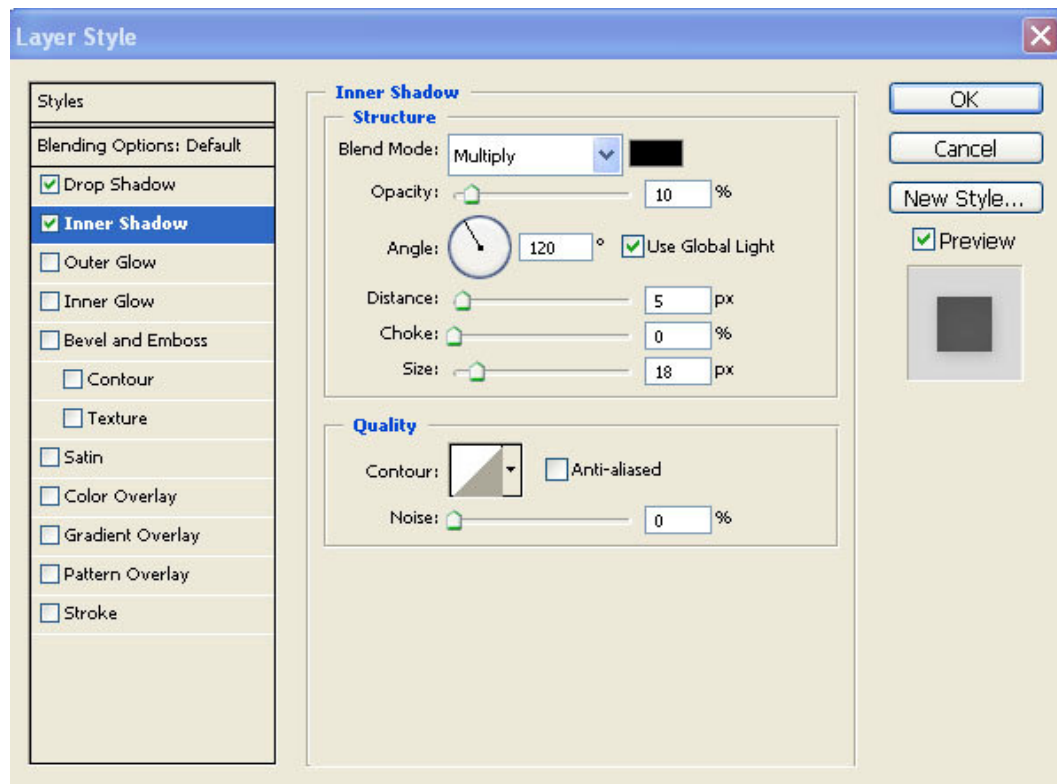


Iata ce am obtinut



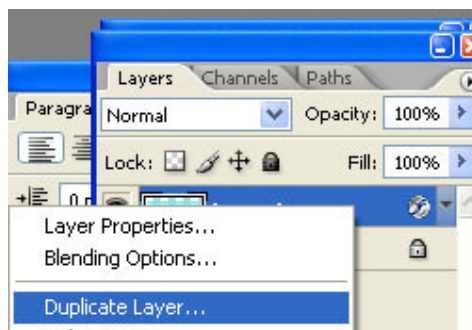
Pasul 3

Ne vom ocupa acum de Inner Shadow: *Layer > Layer Style > Inner Shadow*

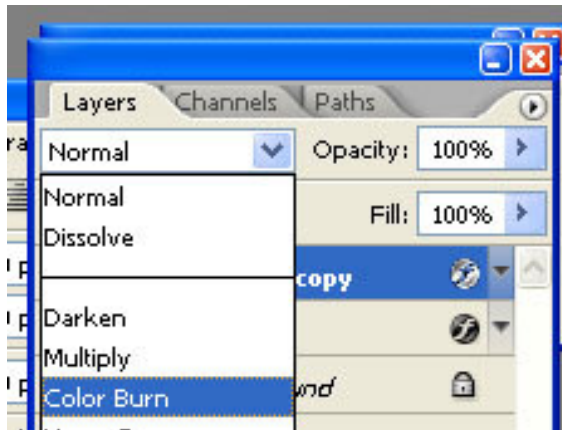


Pasul 4

Multiplica layerul obtinut



Schimba Blending Mode al acestui layer, cel de deasupra, in "Color Burn"



Iata ce am obtinut



Pasul 5

Cu o nuanta mai inchisa scriem componentele menu-ului. Putem face asta pe acelasi layer apasand tasta space intre optiuni. Eu am folosit insa layere diferite.



Pasul 6

Vom face acum separatorul menu-ului. Selectam intre prima optiune si a doua o linie orizontala de un pixel putin mai mica decat inaltimea barei si o coloram cu o culoare mai deschisa decat cea pe care am folosit-o in text

Facem acelasi lucru in dreapta acestei linii in imediata sa apropiere cu o culoare mult mai deschisa. Multiplicam apoi aceste doua layere, puteti sa le si grupati daca doriti. Le multiplicam de cate ori avem nevoie punandu-le intre optiuni.



Pasul 7

Pe un nou layer selectati un nou oval pe care il coloram cu alb ca in imaginea de mai jos



Pasul 8

Scadeti opacitatea acestui layer pana obtineti efectul dorit, eu am scazut-o pana pe la 40% si mutati acest layer sub text si separatoare.



Acesta este ce am obtinut. Dumneavoastra puteti alege o culoare mai inspirata si puteti incerca alte efecte asupra barei din blending options. Puteti sa ma intrebati daca aveti vreo nelamurire in legatura cu acest tutorial printr-un comentariu. O sa incerc sa va ajut.

Voi continua cu restul tutorialurilor in aceasta serie.

Sursa: www.tutoriale.ro