

**Transforma o imagine din zi in noapte** - Un efect simplu prin care poti face noapte intr-o fotografie facuta pe timp de zi

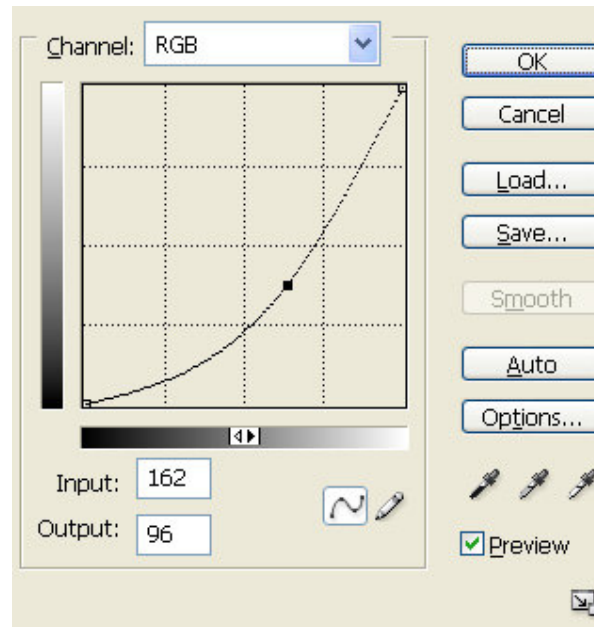
1. Incepe prin a deschide o imagine asemanatoare cu cea folosita de mine



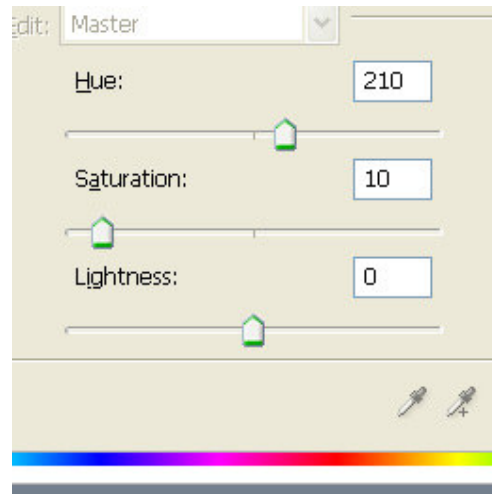
2. Apasa Ctrl+Shift+U pentru desaturare



3. Apasa Ctrl+M pentru a deschide fereastra Curve. Aplica setarile din imaginea de mai jos



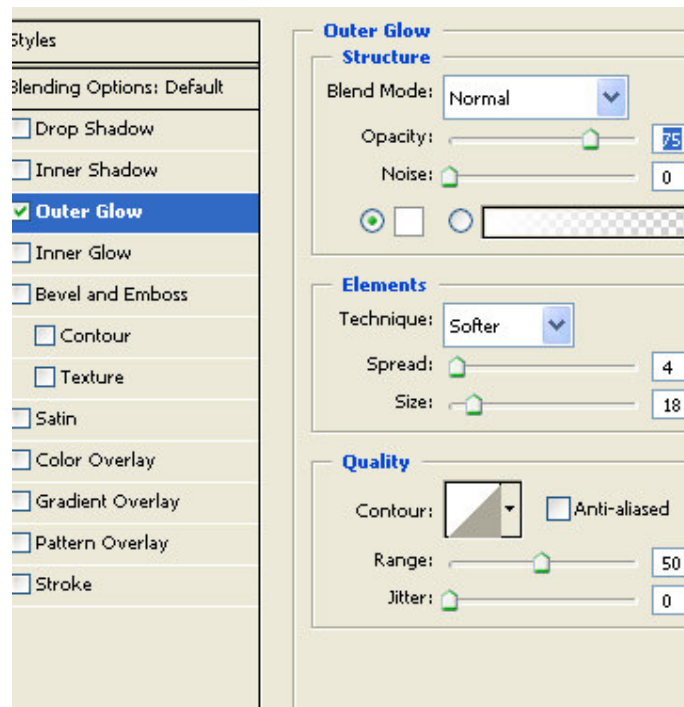
4. Apasa Ctrl+U si ajusteaza setarile de la hue/saturation in felul urmatoar



5. Creaza o luna folosind unealta de forma eliptoia.



6. Aduaga outer glow ca in imaginea de mai jos





7. Creaza o selectie intamplatoare pozitionata ca in imaginea de mai jos



8. Apasa Ctrl+Alt+D pentru a aplica feather.



9. Creaza un nou layer. De la menu-ul filter selecteaza render>>clouds.



10. Schimba modul layer la pin light.





11. Adauga o pasare neagra peste luna folosind unealta de forma customizata.



Sursa: [www.tutoriale.ro](http://www.tutoriale.ro)